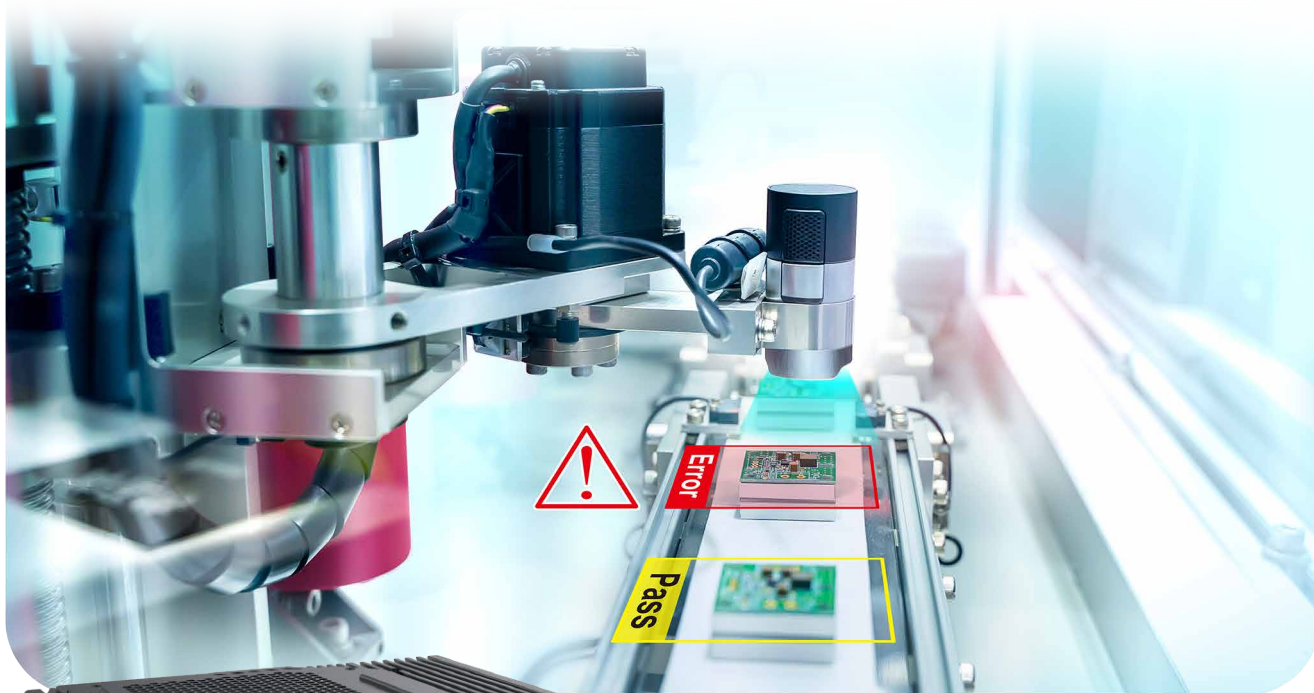


# HPS

# 1000

# 2.5GigE 5G

AMD社Ryzen™ PRO 5000シリーズプロセッサ(Cezanne)  
搭載した組み込みシステム



▲ 自動化工厂



- AMD社Ryzen™ PRO 5000デスクトッププロセッサ搭載による、要求の厳しいワークロードに対応する最新のパフォーマンス、セキュリティ機能、シームレスな管理を提供します
- 2枚DDR4 3200MHz、最大64GBまで拡張可能 (オプションでECCメモリ選択可)
- 独立で動作する2.5G LANポート1基装備、3基GigE LANポート装備、うち2基IEEE 802.3at PoE+対応
- TPM 2.0とTSN規格と5G/WiFi/4G/LTE/GPRS/UMTS通信サポート
- DC電源で最大9V-50V入力サポート、ソフトウェアによるイグニッション制御
- オプションで外部よりM.2 SSDトレーの増設可能、SUMIT B拡張可能
- オプションによるOpenVINO x VHub AIでワンストップ AIoTソリューション提案

### ▼ 車載コンピューティング



▲ AMR

AMD  
RYZEN  
PRO



VHub

# Vecow

## 製品仕様

### システム

プロセッサ	AMD Ryzen™ 7 Pro 5000 Series Processors
チップセット	AMD X570
BIOS	AMI
SIO	Fintek F81966
メモリ	2 DDR4 3200MHz SO-DIMM, up to 64GB (ECC/Non-ECC)
OS	Windows 10, Linux

### I/O インタフェース

シリアル	4 COM RS-232/422/485
USB ポート	- 3 USB 3.1 - 3 USB 3.2 Gen2
Isolated DIO	16 Isolated DIO : 8 DI, 8 DO
LED ランプ	Power, HDD, PoE, Wireless
SIM カード	1 External SIM Card Sockets
RTC バッテリー	Front access RTC Battery

### 拡張スロット

M.2	- 1 M.2 Key B Socket (2280/3042/3052, PCIe x2/USB 3/USB 2) - 1 M.2 Key E Socket (2230, PCIe/USB)
SUMIT	1 SUMIT B Slot (Optional)

### グラフィックス

グラフィックスプロセッサ	AMD Radeon™ Graphics
インタフェース	3 DisplayPort : Up to 1920 x 1080@60Hz

### ストレージ

SATA	2 SATA III (6Gbps) support software RAID 0, 1
M.2	- 1 M.2 Key M Socket (2280, PCIe x4) - 1 M.2 Key B Socket (2280, PCIe x2, share with expansion)
その他	<b>HPS-1000-4G</b> : 2 2.5" SSD/HDD Bracket (Internal) <b>HPS-1000-4R</b> : 2 Front-access 2.5" SSD/HDD Tray <b>HPS-1000-4S</b> : 1 Front-access 2.5" SSD/HDD Tray, 2 Front-access M.2 Key M SSD Tray 1 CFAST Socket, Push-in/Push-out Ejector

### オーディオ

コーデック	Realtek® ALC888S-VD, 7.1 Channel HD Audio
端子	1 Mic-in, 1 Line-out

### PoE

LAN 1	GigE IEEE 802.3at (25.5W/48V) PoE* by Intel® I210
LAN 2	GigE IEEE 802.3at (25.5W/48V) PoE* by Intel® I210

### イーサネット

LAN 3	Intel® I210 GigE LAN
LAN 4	Intel® I225-IT 2.5 GigE LAN

### 電源

入力電圧	DC 9V to 50V Power Input
インタフェース	3-pin Terminal Block : V+, V-, Frame Ground
イグニッションコントロール	16-mode Software Ignition Power Control
リモートスイッチ	3-pin Terminal Block

### その他

TPM	Infineon SLB9665 supports TPM 2.0, LPC Interface
ウォッチドッグタイマ (WDT)	Reset : 1 to 255 sec./min. per step
スマート遠隔制御	Wake on LAN, PXE supported
HW Monitor	Monitoring temperature, voltages. Auto throttling control when CPU overheats.

### メカニカル設計

外形寸法	260.0mm x 188.0mm x 87.8mm (10.24" x 7.40" x 3.46")
質量	3.8 kg (8.38 lb)
マウント	- Wallmount by mounting bracket - DIN Rail Mount (Optional) - 2U Rackmount (Optional)

### 設置環境条件

動作温度	-40°C to 60°C (-40°F to 140°F)
保存温度	-40°C to 85°C (-40°F to 185°F)
湿度	5% to 95% Humidity, non-condensing
相対湿度	95% @60°C
耐衝撃性	- MIL-STD-810G, Procedure I
耐振動性	- Military application: Shock and Vibration Tests
EMC 指令	CE, FCC, EN50155, EN50121-3-2

## HPS-1000 の仕様

製品型番	Ethernet			SSD Tray		USB	Isolated DIO
	2.5G LAN	1G LAN	1G PoE*	M.2	2.5"		
HPS-1000-4G	-	-	-	-	-	-	-
HPS-1000-4R	1	3	2	-	2	6	16
HPS-1000-4S	-	-	-	2	1	-	-

### CPU オプション

Series	CPU	Cores	GHz	TDP (W)	CPU	Cores	GHz	TDP (W)
AMD	5750G	8	4.6	65	5750GE	8	4.6	35
Ryzen® Pro	5650G	6	4.4	65	5650GE	6	4.4	35

### ソフトウェア オプション

VHub AI Developer	AI Developer Kit
VHub ROS	AMR Developer Kit
VHub EtherCAT	IO Control Platform

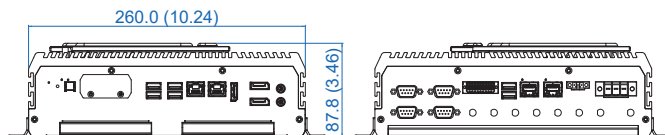
### オプション品一覧

DDR4 32G	Certified DDR4 32GB 3200MHz RAM
DDR4 16G	Certified DDR4 16GB 3200MHz RAM
DDR4 8G	Certified DDR4 8GB 3200MHz RAM
DDR4 4G	Certified DDR4 4GB 3200MHz RAM
PWA-160WB-WT	160W, 24V, 85V AC to 264V AC Power Adaptor with 3-pin Terminal Block, Wide Temperature -30° C to +70° C
PWA-180WB	180W, 24V, 90V AC to 264V AC Power Adaptor with 3-pin Terminal Block, 0° C to +40° C
PWA-280WB-WT	280W, 24V, 85V AC to 264V AC Power Adaptor with 3-pin Terminal Block, Wide Temperature -30° C to +70° C
VESA Mount	VESA Mounting Kit
DIN-RAIL	DIN Rail and VESA Mounting Kit
Rack Mount	2U Rackmount Kit
TMK2-20P-100	Terminal Block 20-pin to Terminal Block 20-pin Cable, 100cm
TMK2-20P-500	Terminal Block 20-pin to Terminal Block 20-pin Cable, 500cm
TMB-TMBK-20P	Terminal Board with One 20-pin Terminal Block Connector and DIN-Rail Mounting
M.2 Storage Module	M.2 Key M Storage Module
5G Module	5G Module with Antenna
4G Module	4G/GPS Module with Antenna
WiFi & Bluetooth	WiFi & Bluetooth Module with Antenna

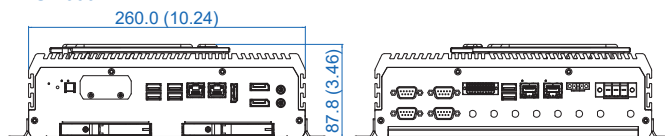
## 外観寸法図

Unit : mm (inch)

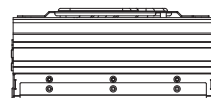
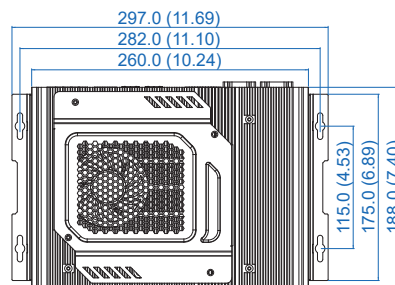
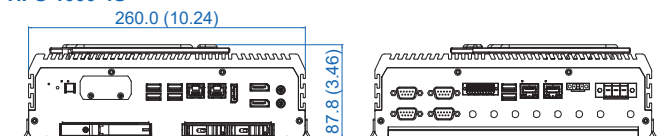
### HPS-1000-4G



### HPS-1000-4R



### HPS-1000-4S



\* 製品の仕様は予告なく変更する場合がありますのであらかじめご了承ください。

\* すべてのブランド名、製品名、または商標は各権利所有者に帰属します。

Copyright © 2023 Vecow Co., Ltd. All rights reserved.